

ZÁBRADLÍ  
SCHÉMA ZÁBRADLÍ

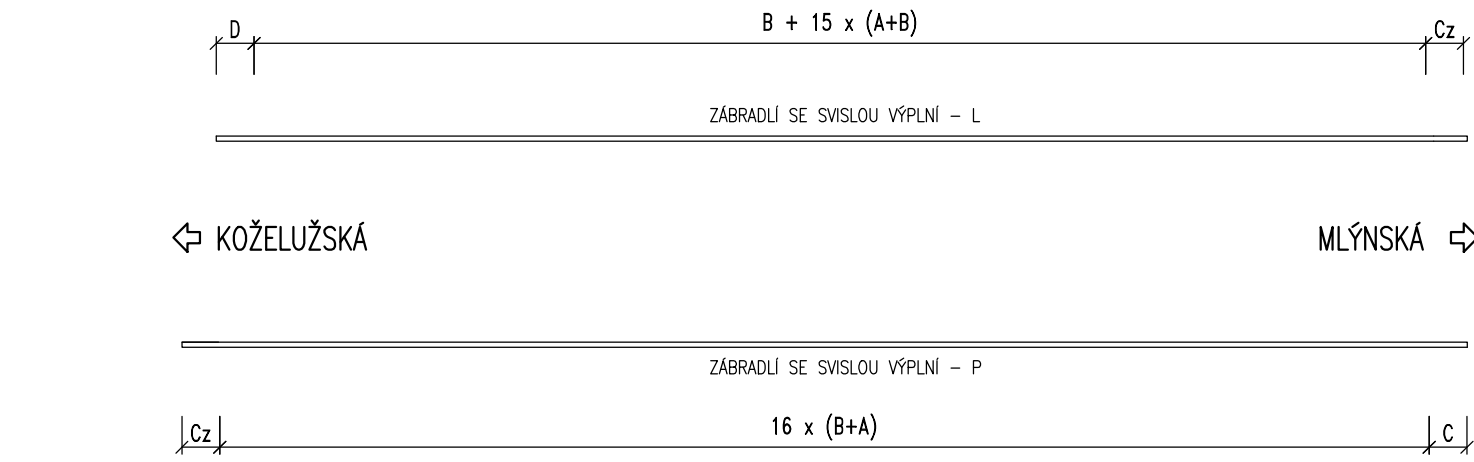
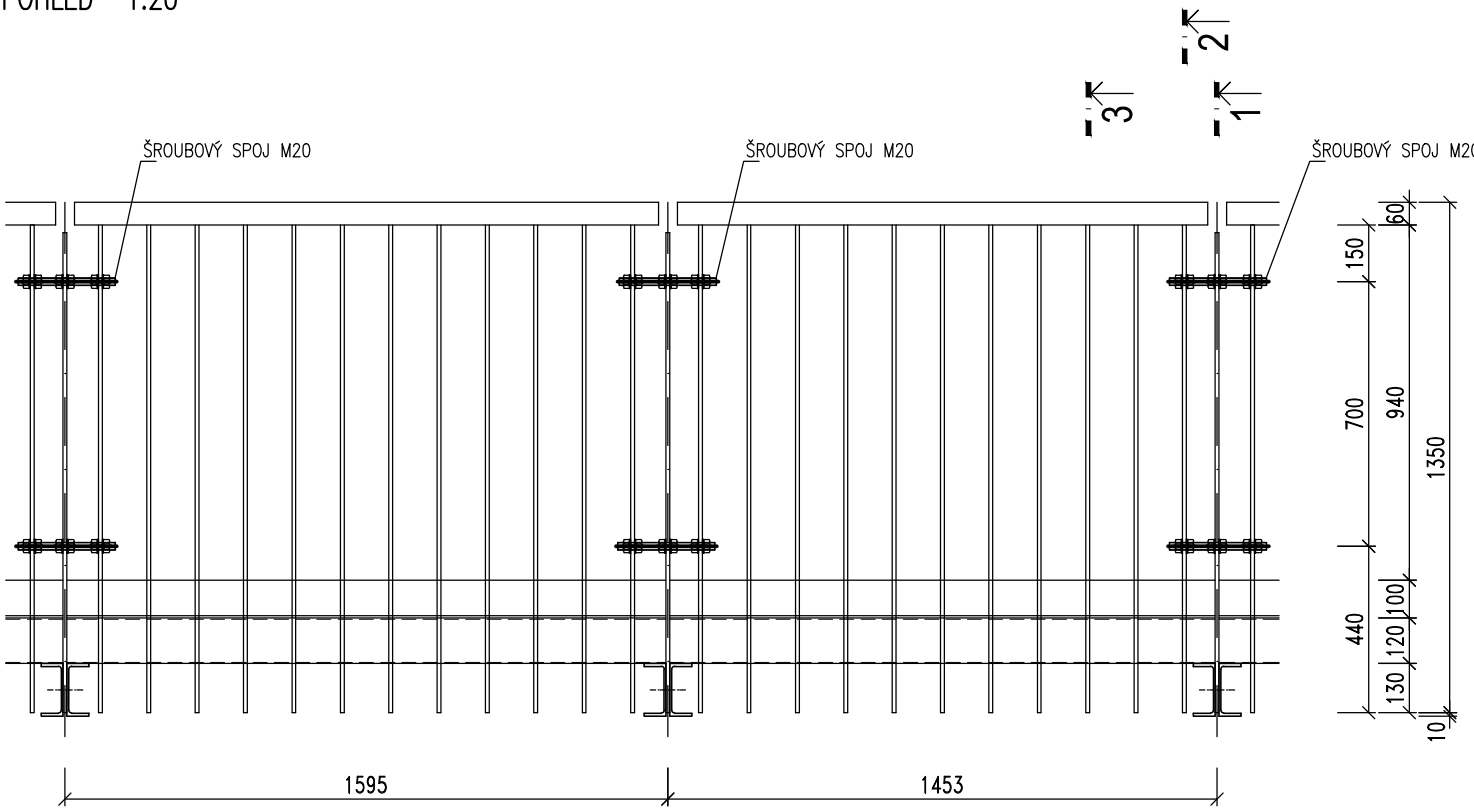


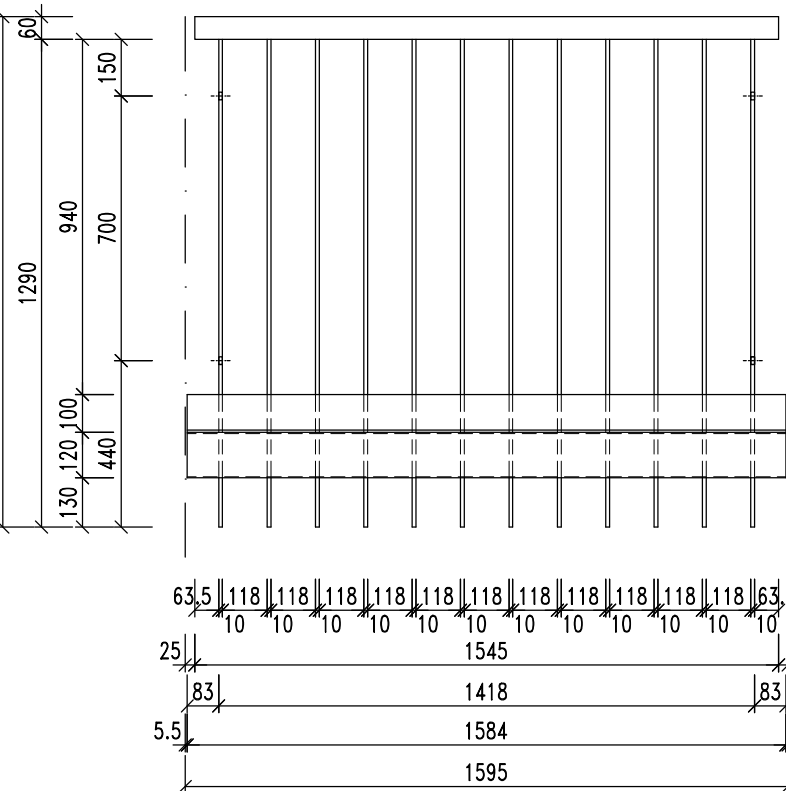
SCHÉMA SPOJENÍ DÍLCŮ ZÁBRADLÍ

POHLED 1:20



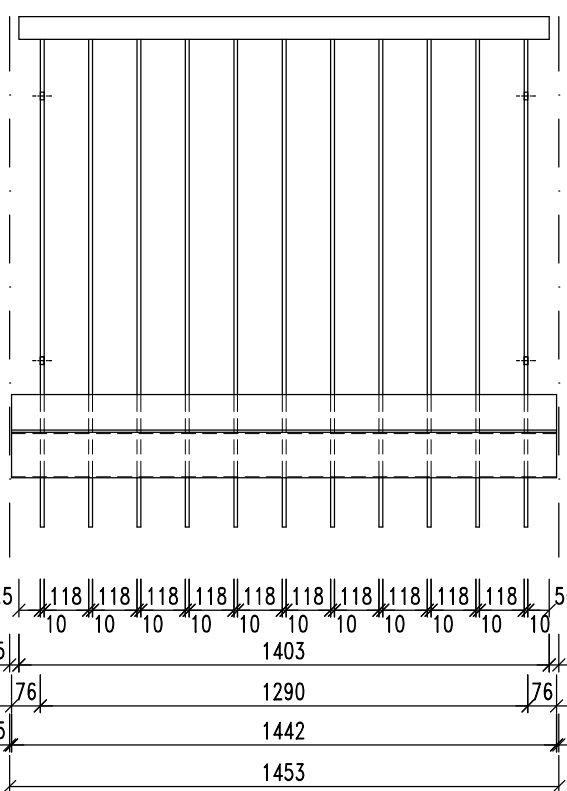
DÍL A

POHLED OD OSY MOSTU 1:20

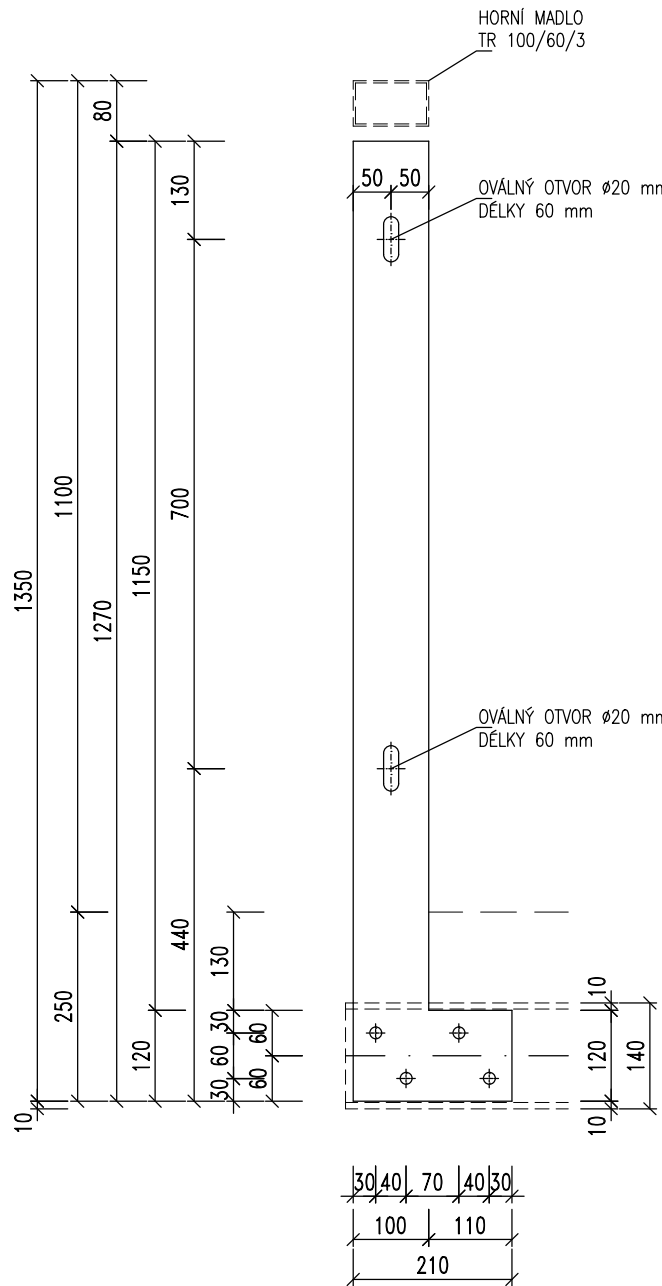


DÍL B

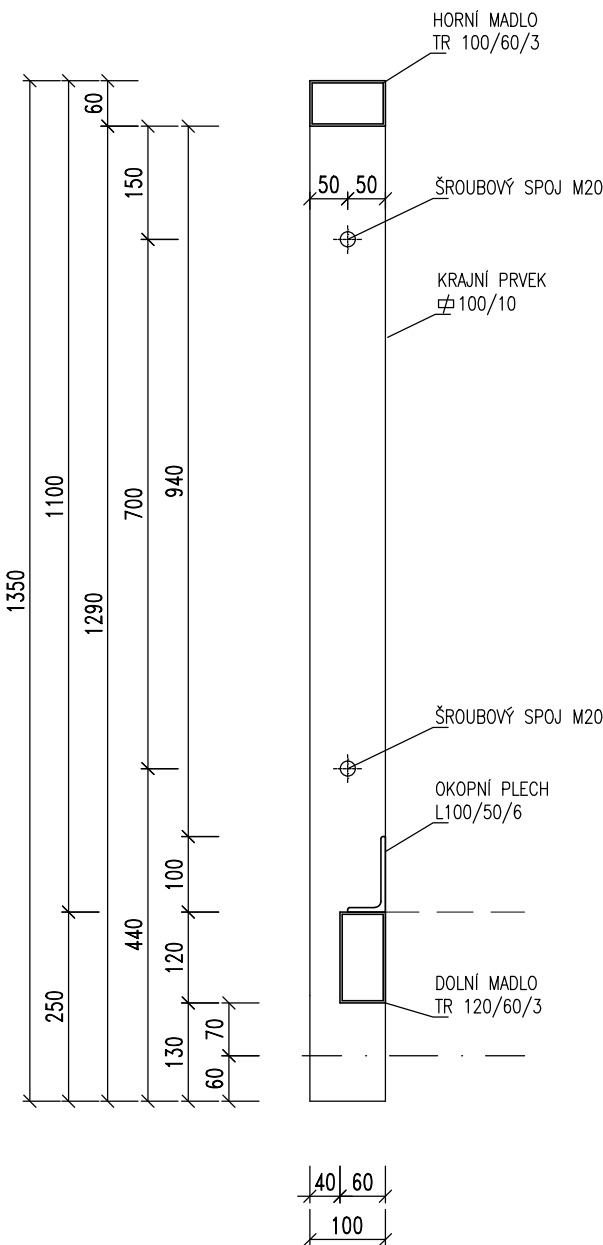
POHLED OD OSY MOSTU 1:20



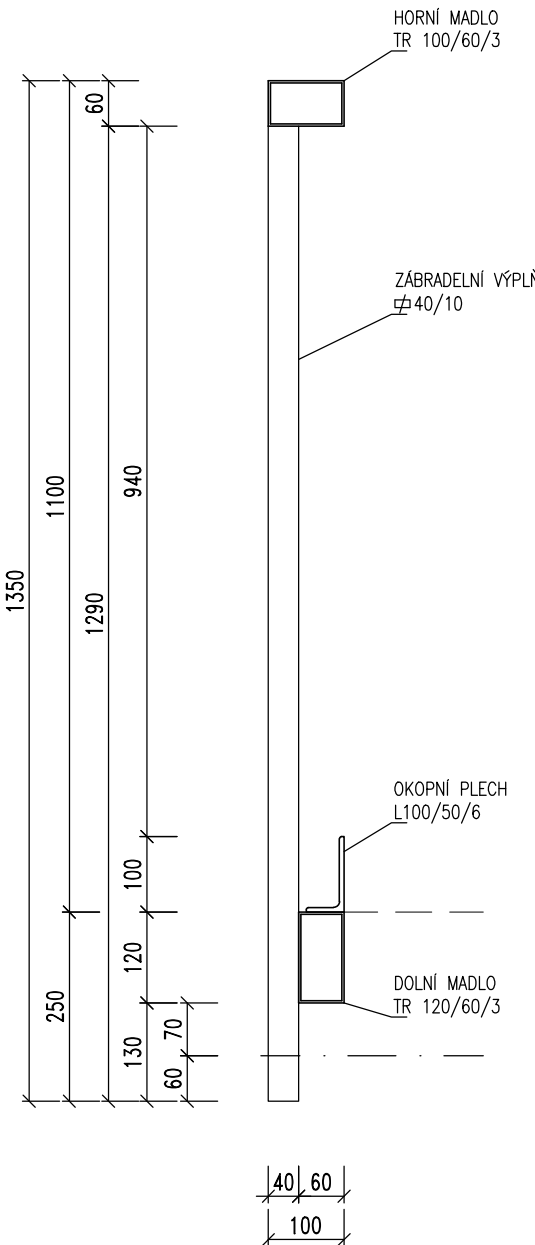
ŘEZ 1 1:10



ŘEZ 2 1:10



ŘEZ 3 1:10



VÝKAZ MATERIÁLU

KS	NÁZEV	JEDNOTKOVÁ DĚLKA mm	CELKOVÁ DĚLKA m (m²)	JEDNOTKOVÁ HMOTNOST kg/m (m²)	JEDNOTKOVÁ PLOCHA m²/m	CELKOVÁ HMOTNOST kg	NÁTĚROVÁ PLOCHA m²	OZNÁČENÍ MATERIÁLU
DÍL A								
1	TR 100/60/3	1545	1,55	7,28	0,31	11,3	0,48	S 235
1	TR 120/60/3	1584	1,58	7,77	0,35	12,3	0,55	S 235
1	L 80/60/6	1584	1,58	6,37	0,28	10,1	0,44	S 235
2	P 10 - 100	1290	2,58	8,00	0,22	20,6	0,57	S 235
10	P 10 - 40	1290	12,90	3,20	0,10	41,3	1,29	S 235
2	SV M - 20	260	0,52	2,47		1,3		08.VIII
CELKEM						96,9	3,33	
PRO 31 KS						3002,5	103,37	
DÍL B								
1	TR 100/60/3	1403	1,40	7,28	0,31	10,2	0,43	S 235
1	TR 120/60/3	1442	1,44	7,77	0,35	11,2	0,50	S 235
1	L 80/60/6	1442	1,44	6,37	0,28	9,2	0,40	S 235
2	P 10 - 100	1290	2,58	8,00	0,22	20,6	0,57	S 235
9	P 10 - 40	1290	11,61	3,20	0,10	37,2	1,16	S 235
2	SV M - 20	260	0,52	2,47		1,3		08.VIII
CELKEM						89,7	3,07	
PRO 32 KS						2869,9	98,30	
DÍL C								
1	TR 100/60/3	1453	1,45	7,28	0,31	10,6	0,45	S 235
1	TR 120/60/3	1442	1,44	7,77	0,35	11,2	0,50	S 235
1	L 80/60/6	1442	1,44	6,37	0,28	9,2	0,40	S 235
2	P 10 - 100	1290	2,58	8,00	0,22	20,6	0,57	S 235
9	P 10 - 40	1290	11,61	3,20	0,10	37,2	1,16	S 235
CELKEM						88,8	3,09	
4	SV M - 20	260	1,04	2,47		2,6		08.VIII
6	SV M - 20	160	0,96	2,47		2,4		08.VIII
PRO 3 KS						271,2	9,26	
DÍL D								
1	TR 100/60/3	1453	1,45	7,28	0,31	10,6	0,45	S 235
1	TR 120/60/3	1442	1,44	7,77	0,35	11,2	0,50	S 235
1	L 80/60/6	1442	1,44	6,37	0,28	9,2	0,40	S 235
2	P 10 - 100	1290	2,58	8,00	0,22	20,6	0,57	S 235
9	P 10 - 40	1290	11,52	3,20	0,10	36,9	1,15	S 235
2	SV M - 20	160	0,32	2,47		0,8		08.VIII
CELKEM						89,1	3,07	
CELKEM						6232,7	214,0	
Rekapitulace materiálu:								
Celkem:						6232,7kg	214,01 m²	
Drobný a spojovací materiál: 10,0%						623,3kg	21,40 m²	
Celkem hmotnost (nátěrová plocha):						6856,0kg	235,41 m²	

OCEL S235

POVRCHOVÁ ÚPRAVA:

OTŘYSKAT NA STUPEŇ SA 2,5 A OPATŘIT NÁTĚROVÝM SYSTÉMEM DLE STUPNĚ KOROZNÍ AGRESIVITY C3 (STŘEDNÍ)

POZNÁMKY:

- CELÁ OK JE SVAŘOVANÁ
- SVARY NAVRHNOUT NA PLNOU ÚNOSNOST PŘIPOJOVANÝCH PRVKŮ
- ZÁBRADLÍ JE PŘIPOJENO ŠROUBOVÝM SPOJEM K NOSNÉ KONSTRUKCI
- NA OCELOVOU KONSTRUKCI JE TŘEBA ZPRACOVAT VÝROBNÍ DOKUMENTACI
- NEDÍLNOU SOUČÁSTÍ PROJEKTU JE TECHNICKÁ ZPRÁVA A STATICKÝ VÝPOČET
- JAKÉKOLIV ODCHYLKY OD TOHOTO PROJEKTU JE TŘEBA KONZULTOVAT SE STATIKEM
- PŘED VÝROBOU OK JE NUTNÉ OVĚŘIT ROZMĚRY STÁVAJÍCÍCH KONSTRUKCÍ NA STAVBĚ A PŘÍPADNÉ ODLIŠNOSTI JE NUTNÉ ZOHLEDNIT VE VÝROBNÍ DOKUMENTACI NEBO NA STAVBĚ

C 202

HL. PROJEKTANT ING. HURYTA		ZODP. PROJEKTANT ING. HURYTA		VYPRACOVAL ING. HORÁKOVÁ		KONTROLOVAL ING. HURYTA		<div> <b>HURYTA</b> s.r.o. STATIKA A PROJEKTOVÁNÍ STAVĚ</div> <div>BRNO, STAŇKOVÁ 557/18a tel.: 541 420 711 e-mail: lhuryta@huryta.cz</div>	
MÍSTO STAVBY		ZNOJMO, UL. KOŽELUŽSKÁ							
INVESTOR		MĚSTO ZNOJMO, OBROKOVÁ 1/12, 669 22 ZNOJMO							
AKCE								DATUM	DUBEN 2022
ROZŠÍŘENÍ MOSTU UL. KOŽELUŽSKÁ O OBOUSTRANNÉ CHODNÍKY C 202 OBOUSTRANNÉ CHODNÍKY NA MOSTĚ								FORMÁT	8 A4
								STUPEŇ	DSP+DPS
								ZAK. Č.	H17160
								MĚŘITKO	1:20, 1:10
VÝKRES								Č. SOUPRAVY	Č. VÝKRESU
ZÁBRADLÍ									C202.10